

Observaties ter plekke:

camouflage: één met de natuur uitstraling: outdoor-look, casual



high-tech: optimale technische ondersteuning

zicht op vogels, heckrunderen, edelherten etc

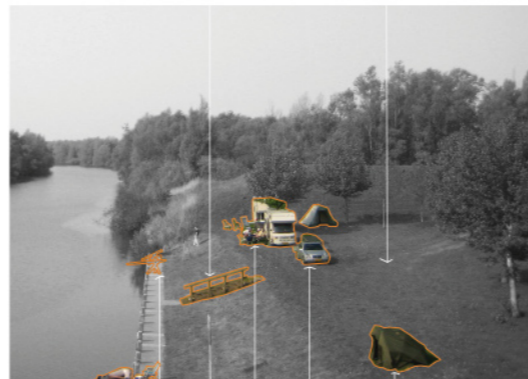


levendige, goed toegankelijke publieke ruimte

no nonsense inrichting

minimale toevoegingen

overmaat (=unieke kwaliteit in NL)



spontane toe-eigening van de ruimte, geen voorgeschreven of voorbedacht gebruik

NACed: Activiteitencentrum SBB Oostvaardersplassen

Het landschap biedt overdaad aan ruimte en vrijheden die we bijna nergens meer vinden. Het biedt allerlei aanleidingen, geen betutteling over waar we wat mogen doen. De manier waarop dit landschap wordt beleefd is enerzijds extreem instant en afstandelijk, zoals bijvoorbeeld op de Praamheuvel waar men vanuit een geparkeerde en geacclimatiseerde auto de weidsheid en ruigte van het landschap kan aanschouwen. Anderzijds zijn de Oostvaardersplassen bij uitstek een gebied waar de natuur heel intens en direct kan worden beleefd door in camouflagepak met verrekijker of camera door weer en wind van observatiehut naar observatiehut te lopen. Een derde manier van natuurbeleving toont de plek nabij de Knarsluizen. De mens eigent zich hier de natuur toe om de rust die het biedt te consumeren. En dit alles doet de mens op zijn eigen wijze; zonder tussenkomst van een ontwerper die vooraf bedacht heeft wat waar kan en mag.

Het huidige landschap is dus al prima, hier willen we weinig aan veranderen. Behalve dan dat we de stroom bezoekers op een optimale wijze het natuurspektakel willen aanbieden. Feitelijk maken we geen gebouw maar een synthese tussen landschap, architectuur, techniek en natuur. Aan de reeds aanwezige plas-drasnatuur wordt door een ecopassage de Hollandse Hout toegevoegd. Op dit punt kan de Knardijk ongehinderd worden overgestoken door Konikspaanen of in een ander scenario door Konikspaanen, Edelherten en Heckrunderen.

Het NACed (natuuractiviteitencentrum ecoduct) is verankerd met de verschillende niveaus van het landschap en de verschillende manieren van natuurbeleving: vanaf een oversized openbaar parkeerdek is de weidsheid van het verderop gelegen plassengebied reeds te zien en zijn de passerende dieren te volgen. In het activiteitencentrum wordt de mens onder het genot van een kopje koffie geïnformeerd over de natuur en zijn de dieren via de ecoglur te volgen op hun weg. In de ecolounge kan men bij het haardvuur genieten van de ondergaande zon boven het Oostvaardersveld.

Opdrachtgever:

SBB Regio Oost

Team:

Grontmij Alkmaar, ANA architecten

Plantraject:

Prijsvraaginzending 2009